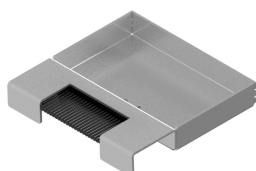
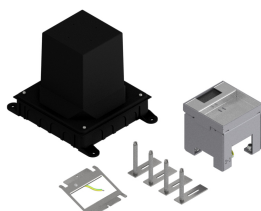


UBD-SET 100 100

Unterflur-Bodendose 100/100, Chromstahl mit Bürstenauslass, Tiefe 15 mm



Produktbeschreibung

Aufgrund ihrer kompakten Größe und ihrer unauffälligen Optik eignet sich die Bodendose UBD in erster Linie für Wohnbau, Hotellerie und Gastronomie. Die Bodendose UBD 100 mit Chromstahldeckel und Bürstenauslass bietet Platz für zwei Einbaugeräte des Systems M45. Sie ist für trocken und feucht gepflegte Fußböden konzipiert.

Stammdaten

Artikel-Nr.	E6689
Artikelgruppe	1070 UBD Unterflursysteme
Verpackungseinheit	1 Stk
EAN-Code	9008773084969
Zolltarif-Nr.	73269098

Technische Daten

Gewicht:	1,5 kg
Höhe:	108 mm
Breite:	104 mm
Länge:	104 mm
Material:	Edelstahl
max. Tragfähigkeit:	500 daN
Bodenbelag Aussparung:	15 mm
Anzahl Geräteeinheiten:	2
Anzahl Gerätebecher/Geräteträger:	1
Montageart Geräteeinheiten:	rastend
Ausführung Rand:	Markierrand
Montage:	schraubbar
Spann-/Nivellierbereich:	120 - 167 mm
Schutzart:	IP 20
Zusatzinformationen:	bestehend aus: 1 Stk. Unterflurdose UBD 100 100, 1 Stk. Kunststoff Einlegebox inkl. Sagex 1 Stk. Steckdoseneinsatz 2x45 mm 1 Satz Nivellierschrauben (nivellierbar von 120-167 mm) Deckel aus geschliffenem Chromstahl mit Bürstenauslass, 15 mm Vertiefung