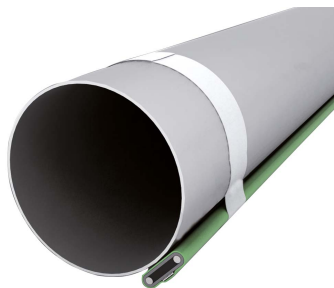


SLB10.BM10

selbstlimitierende Heizleitung L=10,0 m 230V, 10 W/m bei +10°C steckerfertig



Produktbeschreibung

Die Heizleitung SLB10.BM ist eine anschlussfertig konfektionierte selbstlimitierende Heizleitung zur Frostsicherung an Wasserleitungen und Abflussrohren mit eingebautem Bimetall-Kontakt.

Stammdaten

Artikel-Nr.	E38765
Artikelgruppe	3270 Heizleitungen konfektionierte
Verpackungseinheit	1 Stk
EAN-Code	4260073583138
Zolltarif-Nr.	85168020

Technische Daten

Gewicht:	1,6 kg
Höhe:	5 mm
Breite:	11 mm
Länge:	10000 mm
Nennspannung:	230 Volt
Gesamtleistung:	100 Watt
Heizleiter:	selbstregulierend
Außenmantel:	Thermoplast
Schutzart:	IP 65
max. Betriebstemperatur eingeschaltet:	65 °C
max. Betriebstemperatur ausgeschaltet:	80 °C
Schutzleiter:	Cu-Geflecht verzinkt
min. Verlegetemperatur:	-60 °C
UV-beständig:	Ja
Anschlussleitung Länge:	3000 mm
kleinster Biegeradius:	25 mm
Leistung Watt:	10 pro m
Zusatzinformationen:	Schaltpunkt bei ca. +5°C Bimetallkontakt, mit Schuko-Stecker Frostschutz Wasserleitung