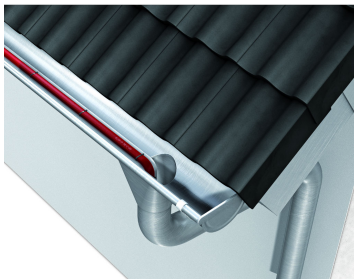
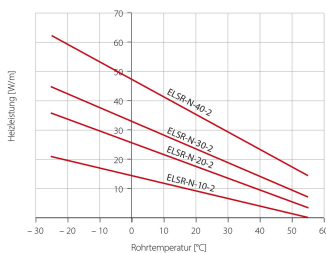


SLB30 (ELSR-N-30-2-AO)

Selbstregulierendes Heizband 30 W/m bei 10°C 230V bis 80°C



Einschalttemperatur (°C)	Nennwert Sicherung (A)	Heizkreislänge (m) für			
		ELSR-N-10-2	ELSR-N-20-2	ELSR-N-30-2	ELSR-N-40-2
10	10	1280	680	520	360
	16	1770	1090	830	570
	20	1770	1290	1040	710
	25	1770	1290	1130	890
	32	1770	1290	1130	940
0	10	1060	570	450	310
	16	1600	920	710	500
	20	1600	1150	890	620
	25	1600	1190	1050	780
	32	1600	1190	1050	880
-10	10	900	500	390	280
	16	1440	790	630	440
	20	1490	990	780	550
	25	1490	1110	980	690
	32	1490	1110	980	830
-20	10	780	440	350	250
	16	1250	700	560	400
	20	1390	870	690	500
	25	1390	1040	870	620
	32	1390	1040	870	780
-40	10	620	350	280	210
	16	990	560	450	330
	20	1240	710	570	420
	25	1240	880	710	520
	32	1240	880	710	660



Produktbeschreibung

Das vielseitig einsetzbare, selbstregulierende Heizband SLB ist für Frostschutz und Temperaturhaltung im Niedrigtemperaturbereich geeignet. Es ist ideal einsetzbar als Frostschutzbeheizung für Dachrinnen, Rohre und Rigole oder als Rohrbegleitheizung.

Stammdaten

Artikel-Nr.	E30902
Artikelgruppe	3280 Heizleitungen Meterware
Verpackungseinheit	1 m
EAN-Code	9008773003830
Zolltarif-Nr.	85168020

Technische Daten

Gewicht:	0,091 kg
Höhe:	5 mm
Breite:	13 mm
Nennspannung:	230 Volt
Heizleiter:	selbstregulierend
Außenmantel:	Thermoplast
max. Betriebstemperatur eingeschaltet:	65 °C
max. Betriebstemperatur ausgeschaltet:	80 °C
Schutzleiter:	Cu-Litze verzinkt mit Alufolie
min. Verlegetemperatur:	-60 °C
UV-beständig:	Ja
kleinster Biegeradius:	25 mm
Leistung Watt:	30 pro m