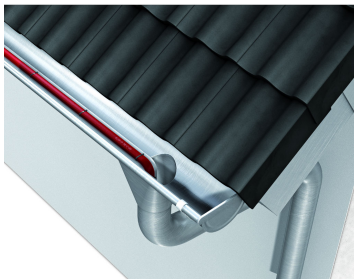
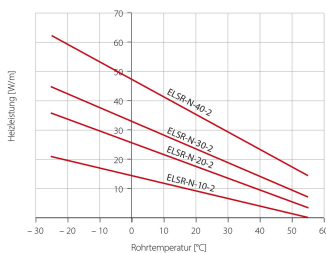


# SLB20 (ELSR-N-20-2-AO) 200 M TROMMEL

Selbstregulierendes Heizband 20 W/m bei 10°C 230V bis 80°C



Einschalttemperatur (°C)	Nennwert Sicherung (A)	Heizkreislänge (m) für			
		ELSR-N-10-2	ELSR-N-20-2	ELSR-N-30-2	ELSR-N-40-2
10	10	1280	680	520	360
	16	1770	1090	830	570
	20	1770	1290	1040	710
	25	1770	1290	1130	890
	32	1770	1290	1130	940
0	10	1060	570	450	310
	16	1600	920	710	500
	20	1600	1150	890	620
	25	1600	1190	1050	780
	32	1600	1190	1050	880
-10	10	900	500	390	280
	16	1440	790	630	440
	20	1490	990	780	550
	25	1490	1110	980	690
	32	1490	1110	980	830
-20	10	780	440	350	250
	16	1250	700	560	400
	20	1390	870	690	500
	25	1390	1040	870	620
	32	1390	1040	870	780
-40	10	620	350	280	210
	16	990	560	450	330
	20	1240	710	570	420
	25	1240	880	710	520
	32	1240	880	710	660



## Produktbeschreibung

Das vielseitig einsetzbare, selbstregulierende Heizband SLB ist für Frostschutz und Temperaturhaltung im Niedrigtemperaturbereich geeignet. Es ist ideal einsetzbar als Frostschutzbeheizung für Dachrinnen, Rohre und Rigole oder als Rohrbegleitheizung.

## Stammdaten

Artikel-Nr.	E306012
Artikelgruppe	3280 Heizleitungen Meterware
Verpackungseinheit	200 m
EAN-Code	9008773084198
Zolltarif-Nr.	85168020

## Technische Daten

Gewicht:	0,091 kg
Höhe:	5 mm
Breite:	13 mm
Nennspannung:	230 Volt
Heizleiter:	selbstregulierend
Außenmantel:	Thermoplast
max. Betriebstemperatur eingeschaltet:	65 °C
max. Betriebstemperatur ausgeschaltet:	80 °C
Schutzleiter:	Cu-Litze verzinkt mit Alufolie
min. Verlegetemperatur:	-60 °C
UV-beständig:	Ja
kleinster Biegeradius:	25 mm
Leistung Watt:	20 pro m