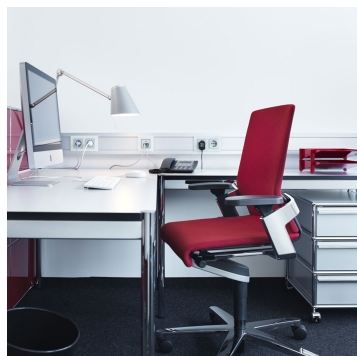
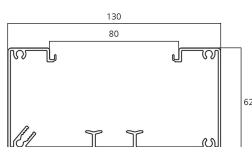
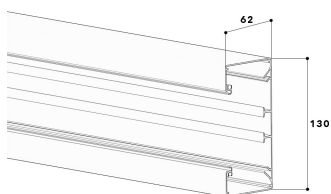
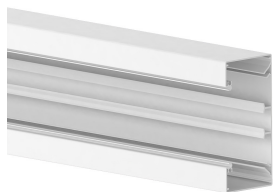


# BRA3 60/130/80/3000/RW

BRA3 Alu Unterteil H=62 B=130 reinweiß RAL 9010



## Produktbeschreibung

Brüstungskanal-Unterteil aus Aluminium zur Leitungsverlegung direkt auf der Wand oder an Wandkonsolen. Kombination mit einem innenliegenden 80 mm Oberteil zum Geräteinbau von handelsüblichen Schalterprogrammen in Verbindung mit Geräteeinbaudosen oder M45 Einbaugeräten mit Hilfe von frontrastenden Adapterrahmen. Unterteil ohne Bodenlochung zwei Montageschienen für die Rastmontage einer Trennwand aus Kunststoff zur Separierung von Leitungen und Erdungsnuten für den Potentialausgleich mittels Erdungskabel. Kupplungen als Montagehilfe und zur einfachen Verbindung von zwei Unterteilen sind zusätzlich als Zubehör erhältlich. Potentialausgleichs-, Erdungs-, Schall- und Brandschutz-Maßnahmen sind fachgerecht auszuführen.

## Stammdaten

Artikel-Nr.	E18372
Artikelgruppe	1030 Aluminiumkanalsysteme
Verpackungseinheit	12 m
EAN-Code	9008773055822
Zolltarif-Nr.	76169990

## Technische Daten

Gewicht:	1,759 kg
Höhe:	62 mm
Breite:	130 mm
Länge:	3000 mm
Material:	Aluminium
Farbe:	reinweiß
RAL:	9010
Oberfläche:	pulverbeschichtet
Anzahl rastbarer Trennsteg:	1
Anzahl Oberteile:	1
Breite Oberteile:	80 mm
Bodenlochung:	Nein
Montage:	schraubbar
Zusatzinformationen:	ohne Bodenlochung