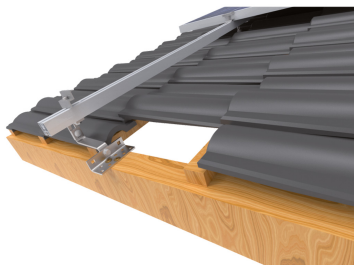
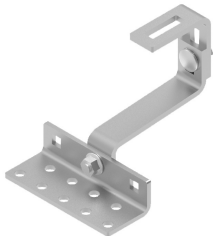


# DUR40E

Dachhalter verstellbar Keramikziegel B=30mm H=130,5-169mm L=186mm Edelstahl



## Produktbeschreibung

Verstellbarer Dachhalter zur Montage auf den Dachsparren. Geeignet für mit Keramik- oder Beton-Dachziegeln gedeckte Schrägdächer. Die Befestigung erfolgt mittels Holzschrauben DDW - diese müssen separat bestellt werden.

## Stammdaten

Artikel-Nr.	E11408
Artikelgruppe	2110 Photovoltaik Montagesysteme
Verpackungseinheit	20 Stk
EAN-Code	5900993225754
Zolltarif-Nr.	73089059

## Technische Daten

Gewicht:	1,05 kg
Breite:	30 mm
Länge:	186 mm
Material:	Edelstahl
Materialstärke:	5 mm
Montage:	schraubbar
Spann-/Nivellierbereich:	130,5 - 169 mm
Zusatzinformationen:	Befestigung mit 2x DDW8xxx (nicht im Lieferumfang enthalten)