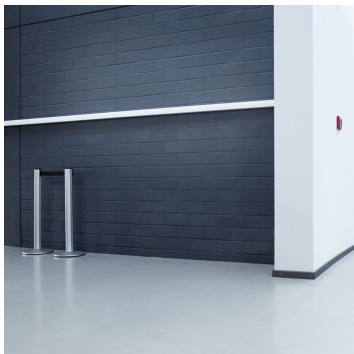
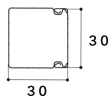
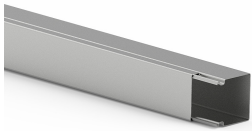


MINI/S 30/30 VERZ

LF Stahlkanal 30x30 mm verzinkt



Produktbeschreibung

Leitungsführungskanal aus Stahlblech zur Leitungsverlegung an Wand und Decke. Bestehend aus komplett übergreifendem Oberteil und Unterteil mit einreihiger Bodenlochung zur Befestigung. Potenzialausgleichs-, Erdungs-, Schall- und Brandschutz-Maßnahmen sind fachgerecht auszuführen.

Stammdaten

Artikel-Nr.	4610
Artikelgruppe	1020 Stahlblechkanalsysteme
Verpackungseinheit	32 m
EAN-Code	4018475240049
Zolltarif-Nr.	73089059

Technische Daten

Gewicht:	1,205 kg
Höhe:	30 mm
Breite:	30 mm
Länge:	2000 mm
Material:	Stahl
Oberfläche:	sendzimirverzinkt
Anzahl Oberteile:	1
Breite Oberteile:	30 mm
Bodenlochung:	Ja
Montage:	schraubbar
Zusatzinformationen:	Unter- und Oberteil