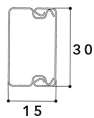
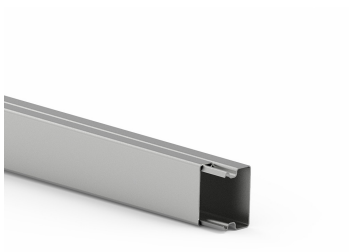


# MINI/S 15/30 VERZ

LF Stahlkanal 15x30 mm verzinkt



## Produktbeschreibung

Leitungsführungskanal aus Stahlblech zur Leitungsverlegung an Wand und Decke. Bestehend aus komplett übergreifendem Oberteil und Unterteil mit einreihiger Bodenlochung zur Befestigung. Potenzialausgleichs-, Erdungs-, Schall- und Brandschutz-Maßnahmen sind fachgerecht auszuführen.

## Stammdaten

|                    |                             |
|--------------------|-----------------------------|
| Artikel-Nr.        | 4605                        |
| Artikelgruppe      | 1020 Stahlblechkanalsysteme |
| Verpackungseinheit | 30 m                        |
| EAN-Code           | 4018475239845               |
| Zolltarif-Nr.      | 73089059                    |

## Technische Daten

|                      |                     |
|----------------------|---------------------|
| Gewicht:             | 1,205 kg            |
| Höhe:                | 15 mm               |
| Breite:              | 30 mm               |
| Länge:               | 2000 mm             |
| Material:            | Stahl               |
| Oberfläche:          | sendzimirverzinkt   |
| Anzahl Oberteile:    | 1                   |
| Breite Oberteile:    | 30 mm               |
| Bodenlochung:        | Ja                  |
| Montage:             | schraubbar          |
| Zusatzinformationen: | Unter- und Oberteil |