

LFS 40/60 E BESCH RAL 9010

LF Stahl Endstück 40x60 reinweiß RAL 9010

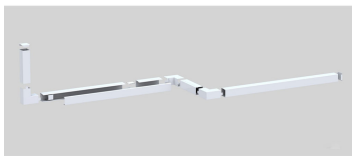


Produktbeschreibung

Endstück für Leitungsführungskanal zum Abdecken von offenen Enden der Leitungsführungskanäle. Wird durch Verspannen mit dem Leitungsführungskanal gehalten.

Stammdaten

Artikel-Nr.	2341
Artikelgruppe	1020 Stahlblechkanalsysteme
Verpackungseinheit	2 Stk
EAN-Code	4018475023413
Zolltarif-Nr.	73089059



Technische Daten

Gewicht:	0,057 kg
Höhe:	40 mm
Breite:	60 mm
Material:	Stahl
Farbe:	reinweiß
RAL:	9010
Montage:	rastbar