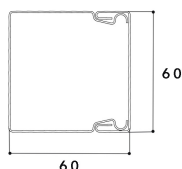
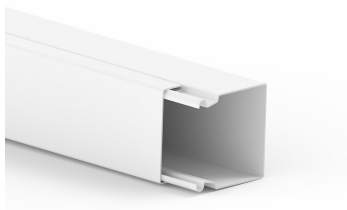


# LFS 60/60 BESCH RAL 9010

LF Stahl Kanal 60x60 reinweiß RAL 9010 ohne Bodenlochung



## Produktbeschreibung

Leitungsführungskanal aus Stahlblech zur Leitungsverlegung an Wand und Decke. Bestehend aus komplett übergreifendem Oberteil und Unterteil. Potenzialausgleichs-, Erdungs-, Schall- und Brandschutz-Maßnahmen sind fachgerecht auszuführen.

## Stammdaten

Artikel-Nr.	2303
Artikelgruppe	1020 Stahlblechkanalsysteme
Verpackungseinheit	8 m
EAN-Code	4018475023031
Zolltarif-Nr.	73089059

## Technische Daten

Gewicht:	2,07 kg
Höhe:	60 mm
Breite:	60 mm
Länge:	2000 mm
Material:	Stahl
Farbe:	reinweiß
RAL:	9010
Anzahl Oberteile:	1
Breite Oberteile:	60 mm
Bodenlochung:	Nein
Montage:	schraubbar
Zusatzinformationen:	Unter- und Oberteil