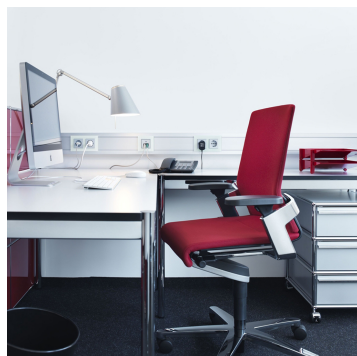
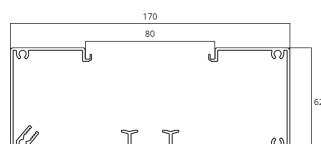
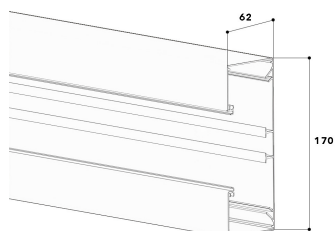
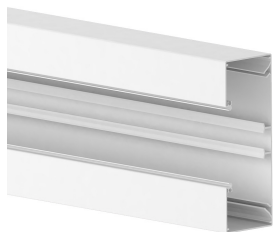


BRA3 60/170/80/RW

BRA3 Alu Unterteil H=62 B=170 reinweiß RAL 9010



Produktbeschreibung

Brüstungskanal-Unterteil aus Aluminium zur Leitungsverlegung direkt auf der Wand oder an Wandkonsolen. Kombination mit einem innenliegenden 80 mm Oberteil zum Geräteinbau von handelsüblichen Schalterprogrammen in Verbindung mit Geräteeinbaudosen oder M45 Einbaugeräten mit Hilfe von frontrastenden Adapterrahmen. Unterteil ohne Bodenlochung zwei Montageschienen für die Rastmontage einer Trennwand aus Kunststoff zur Separierung von Leitungen und Erdungsnuten für den Potentialausgleich mittels Erdungskabel. Kupplungen als Montagehilfe und zur einfachen Verbindung von zwei Unterteilen sind zusätzlich als Zubehör erhältlich. Potentialausgleichs-, Erdungs-, Schall- und Brandschutz-Maßnahmen sind fachgerecht auszuführen.

Stammdaten

| | |
|--------------------|----------------------------|
| Artikel-Nr. | 18145 |
| Artikelgruppe | 1030 Aluminiumkanalsysteme |
| Verpackungseinheit | 8 m |
| EAN-Code | 4018475271692 |
| Zolltarif-Nr. | 76169990 |

Technische Daten

| | |
|-----------------------------|-------------------|
| Gewicht: | 2,293 kg |
| Höhe: | 62 mm |
| Breite: | 170 mm |
| Länge: | 2000 mm |
| Material: | Aluminium |
| Farbe: | reinweiß |
| RAL: | 9010 |
| Oberfläche: | pulverbeschichtet |
| Anzahl rastbarer Trennsteg: | 1 |
| Anzahl Oberteile: | 1 |
| Breite Oberteile: | 80 mm |
| Bodenlochung: | Nein |
| Montage: | schraubbar |