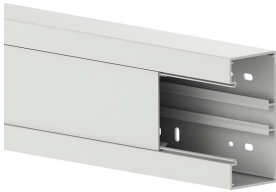


# BR3 KOMBI-PACK 60/130/80 RW

BR3 Brüstungskanal 62/130/80 reinweiß RAL 9010



## Produktbeschreibung

Brüstungskanal aus Kunststoff zur Leitungsverlegung direkt auf der Wand oder an Wandkonsolen. Innenliegendes 80 mm Oberteil zum Geräteeinbau von handelsüblichen Schalterprogrammen in Kombination mit Geräteeinbaudosen oder M45 Einbaugeräten mit Hilfe von frontrastenden Adapterrahmen. Unterteil mit zweireihiger Bodenlochung zur Befestigung und zwei Montageschienen für die Rastmontage einer Trennwand aus Kunststoff zur Separierung von Leitungen.

## Stammdaten

Artikel-Nr.	17999
Artikelgruppe	1010 Kunststoffkanalsysteme
Verpackungseinheit	8 m
EAN-Code	4018475267244
Zolltarif-Nr.	39259020

## Technische Daten

Gewicht:	1,55 kg
Höhe:	62 mm
Breite:	130 mm
Länge:	2000 mm
Material:	Kunststoff
Farbe:	reinweiß
RAL:	9010
Schutzfolie:	Ja
Anzahl rastbarer Trennstege:	1
Anzahl Oberteile:	1
Breite Oberteile:	80 mm
Bodenlochung:	Ja
Montage:	schraubbar
Zusatzinformationen:	Unter- und Oberteil

