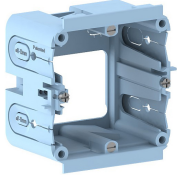


GDX/P/DATA

Frontgerätedose für Datentechnik



Produktbeschreibung

Halogenfreie Einbaudose frontbefestigt zur Aufnahme von einer handelsüblichen Geräteeinheit eines Standardschalterprogrammes. Mit zugentlastungsmöglichen Zuführungsöffnungen für Leitungsdurchmesser von 7-11mm und 11-13mm. Zur Installation in Brüstungskanälen mit einer 76,5 mm breiten Befestigungsspur.

Stammdaten

Artikel-Nr.	13677
Artikelgruppe	1010 Kunststoffkanalsysteme
Verpackungseinheit	40 Stk
EAN-Code	4018475272903
Zolltarif-Nr.	39269097

Technische Daten

Gewicht:	0,045 kg
Höhe:	47 mm
Breite:	71 mm
Länge:	80 mm
Material:	Kunststoff
halogenfrei:	ja
Anzahl Geräteeinheiten:	1
Montageart Geräteeinheiten:	schrauben
Montage:	frontbefestigt