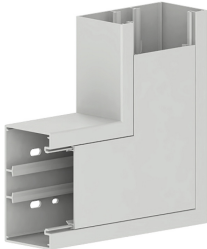


BR3 60/110/ 80 F RW

BR3 Flachwinkel 62/110/80 reinweiß RAL 9010



Produktbeschreibung

Flachwinkel 90° aus dem Grundprofil des Brüstungskanal aus PVC für die Leitungsverlegung zur Richtungsänderung vertikal.

Stammdaten

Artikel-Nr.	12737
Artikelgruppe	1010 Kunststoffkanalsysteme
Verpackungseinheit	1 Stk
EAN-Code	4018475270039
Zolltarif-Nr.	39259020

Technische Daten

Gewicht:	0,45 kg
Höhe:	62 mm
Breite:	110 mm
Material:	Kunststoff
Farbe:	reinweiß
RAL:	9010
Montage:	schraubbar
Zusatzinformationen:	Gehrungsformteil