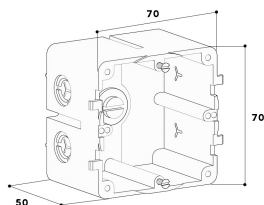
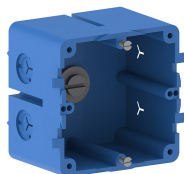


GDS 50

GGK Gerätedose f. FB u. BR Kanal



Produktbeschreibung

Halogenfreie Einbaudose bodenbefestigt zur Aufnahme von einer handelsüblichen Geräteeinheit eines Standardschalterprogrammes. Mit Zuführungsöffnungen für Leitungsdurchmesser von 7-13 mm. Zur Installation in Brüstungskanälen und Leitungsführungskanälen mit zwei Montageschienen und einer Höhe von 60 mm.

Stammdaten

| | |
|--------------------|-----------------------------|
| Artikel-Nr. | 1268 |
| Artikelgruppe | 1010 Kunststoffkanalsysteme |
| Verpackungseinheit | 48 Stk |
| EAN-Code | 4018475012684 |
| Zolltarif-Nr. | 39269097 |

Technische Daten

| | |
|-----------------------------|----------------|
| Gewicht: | 0,044 kg |
| Höhe: | 50 mm |
| Breite: | 70 mm |
| Länge: | 70 mm |
| Material: | Kunststoff |
| halogenfrei: | Ja |
| Anzahl Geräteeinheiten: | 1 |
| Montageart Geräteeinheiten: | schrauben |
| Montage: | bodenbefestigt |