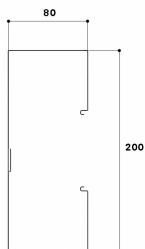
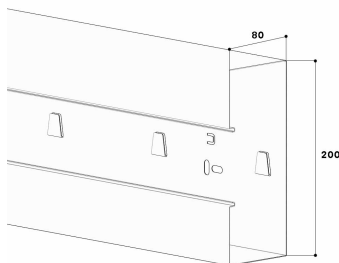
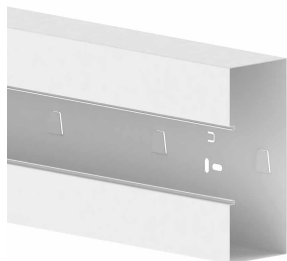


# BRS3 80/200/80 UT RW

BR Stahl Unterteil 80/200 reinweiß RAL 9010



## Produktbeschreibung

Brüstungskanal-Unterteil aus Stahlblech zur Leitungsverlegung direkt auf der Wand oder an Wandkonsolen. Für ein innenliegendes 80 mm Oberteil zum Geräteinbau von handelsüblichen Schalterprogrammen in Kombination mit frontrastenden Geräteeinbaudosen oder M45 Einbaugeräten mit Hilfe von frontrastenden Adapterrahmen. Unterteil mit zweireihiger Bodenlochung zur Befestigung, einer Haltetasche für das Einhängen einer Trennwand zur Separierung von Leitungen und Erdungsfähnchen für den zusätzlichen Potentialausgleich mittels Erdungskabel. Potentialausgleichs-, Erdungs-, Schall- und Brandschutz-Maßnahmen sind fachgerecht auszuführen. Unterteile und Oberteile mit selbsterdenden Kontaktflächen.

## Stammdaten

Artikel-Nr.	11659
Artikelgruppe	1020 Stahlblechkanalsysteme
Verpackungseinheit	4 m
EAN-Code	4018475272224
Zolltarif-Nr.	73089059

## Technische Daten

Gewicht:	2,96 kg
Höhe:	80 mm
Breite:	200 mm
Länge:	2000 mm
Material:	Stahl
Farbe:	reinweiß
RAL:	9010
Oberfläche:	pulverbeschichtet
Anzahl rastbarer Trennsteg:	1
Anzahl Oberteile:	1
Breite Oberteile:	80 mm
Bodenlochung:	Ja
Montage:	schraubbar