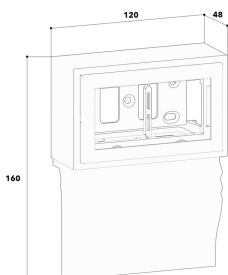
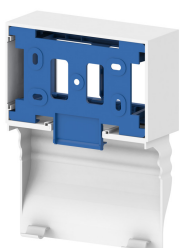


# 4D D2H 20/80 BERLIN RW

2-fach Leerdose horizontal M45 Berliner Profil reinweiß RAL 9010



## Produktbeschreibung

Geräteträger für den 4D Sockelleistenkanal, zum Geräteeinbau von zwei kompakten M45 Einbaugeräten (z. B. Steckdose, Datendose, Antennensteckdose, USB-Ladesteckdose, Schalter). Geräteträger mit Übergangsabdeckung zur Sockelleiste und Trägerprofil inklusive Befestigungsmaterial zum Verschrauben oberhalb des Sockelleistenkanal-Unterteils.

## Stammdaten

Artikel-Nr.	114309
Artikelgruppe	1010 Kunststoffkanalsysteme
Verpackungseinheit	1 Stk
EAN-Code	4018475347434
Zolltarif-Nr.	39259020

## Technische Daten

Gewicht:	0,146 kg
Höhe:	160 mm
Breite:	120 mm
Tiefe:	48 mm
Material:	Kunststoff
Farbe:	reinweiß
RAL:	9010
halogenfrei:	Ja
Anzahl Geräteeinheiten:	2
Montageart Geräteeinheiten:	M45 rastend
Montage:	schraubbar
Zusatzinformationen:	Hinweis: Die Oberteile der Sockelleistenkanäle lassen sich seitlich unter die Übergangsabdeckung des Geräteträgers schieben, wodurch die Übergangsabdeckung des Geräteträgers eine schnittkaschierende Funktion für die Oberteile der Sockelleistenkanäle leistet.