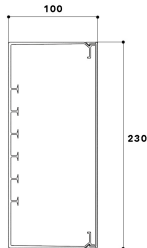
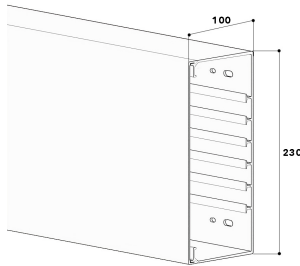
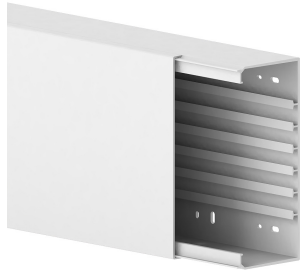


# FB 100/230 RW

Fensterbankkanal 100/230 reinweiß RAL 9010



## Produktbeschreibung

Leitungsführungskanal aus PVC zur Leitungsverlegung an Wand und Decke, bestehend aus komplett übergreifendem Oberteil und Unterteil mit zweireihiger Bodenlochung zur Befestigung und sechs Montageprofilen für den Einbau von rastbaren Trennwänden. Pro 2 Meter Lieferlänge sind 4 frei verschiebbare Kabelhalteklammern inklusive.

## Stammdaten

Artikel-Nr.	11093
Artikelgruppe	1010 Kunststoffkanalsysteme
Verpackungseinheit	4 m
EAN-Code	4018475253438
Zolltarif-Nr.	39259020

## Technische Daten

Gewicht:	3,78 kg
Höhe:	100 mm
Breite:	230 mm
Länge:	2000 mm
Material:	Kunststoff
Farbe:	reinweiß
RAL:	9010
Anzahl rastbarer Trennsteg:	3
Breite Oberteile:	230 mm
Bodenlochung:	Ja
Montage:	schraubbar
Zusatzinformationen:	Unter- und Oberteil